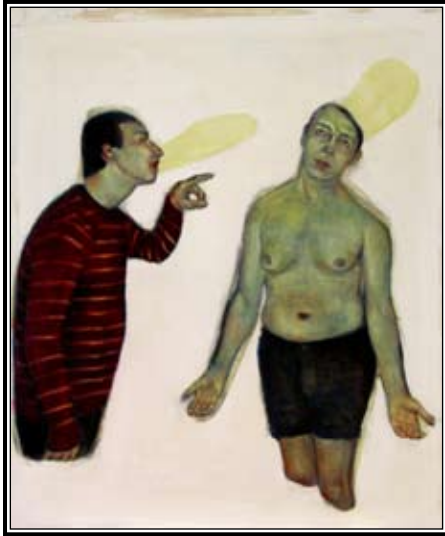


PIERLUCA CETERA



PIERLUCA CETERA è nato a Taranto nel 1969. La sua ricerca si muove attorno ad un'analisi profonda della realtà, con particolare attenzione alle reazioni inconsce dei soggetti rappresentati. L'ironia di cui è sempre intrisa la pittura di Cetera si mantiene in bilico con il ridicolo, per quel senso di vergogna e riprovazione implicato dagli atti di onanismo. Ma se i corpi sono svelati, la pittura tende invece alle velature; lo "squallore" finisce per "squalificare" l'immagine cosicché il soggetto erotico passa in secondo piano dando modo all'artista di introdurre il discorso sulla pittura e indagare i modi della visione, che si altera, sfocandosi o sdoppiandosi.

MOSTRE RECENTI:

Castiglioncello (Li) - Date il pane al pazzo cane date il pane al cane pazzo

Brescia - Depicta

Bari - La cena delle beffe

Trento - Euclidea

Foggia - Le Ore

Lucerna (SV) - La conquista della posizione eretta

Shanghai (R. P. Cinese) - REPLAY

Foggia - Pierluca Cetera

Como - Allarmi 4

Mola di Bari - Frankenstein mon amour

Milano - Voci Silenti

Milano - Arte Italiana 1968-2007 Pittura

Brescia - Collective Thinking

...

DARIO MANCO



DARIO MANCO nasce nel 1959, vive ed opera nella provincia di Lecce. L'artista attraversa con la fotografia un territorio despaializzato, costruito da prossimità e relazioni in continua costruzione. Una fusione di perfetta simbiosi tra corpo e sensorialità che molto spesso si traduce in proiezioni simboliche del soggetto al centro della rappresentazione.

MOSTRE RECENTI:

Lecce - Anima Mundi

Lecce - Sensaktions

Lavarone - Caro Sigmund

Baletta - Visti dall'alto

Lecce - Territori di confine. Lumière & Texture

Bergamo - Giuseppe Garibaldi. Uomo della libertà, uomo dell'umanità

Venezia - Art&fortE stArt Biennale

Gallipoli - Dario Manco / Per corsi

Lecce - Naturalmente

...

entropie
2010